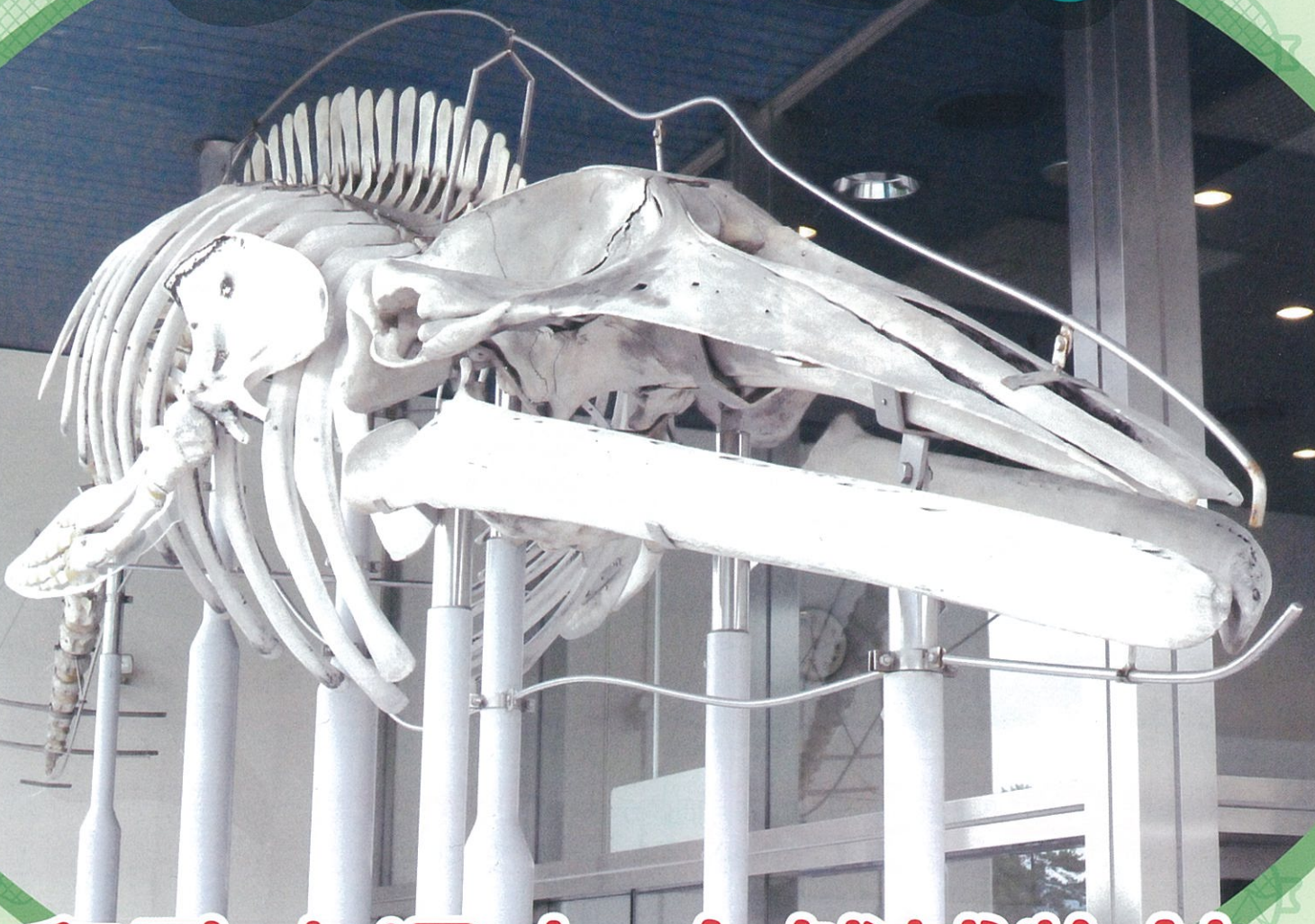


自然博物館へ ようこそ!!



和歌山県立 自然博物館 ご利用ガイド

自然博物館は、和歌山県の自然を楽しく学べる施設です。展示を見るだけでなく、より深く学べるプログラムを用意しておりますので、ぜひご利用ください。

展示のご案内

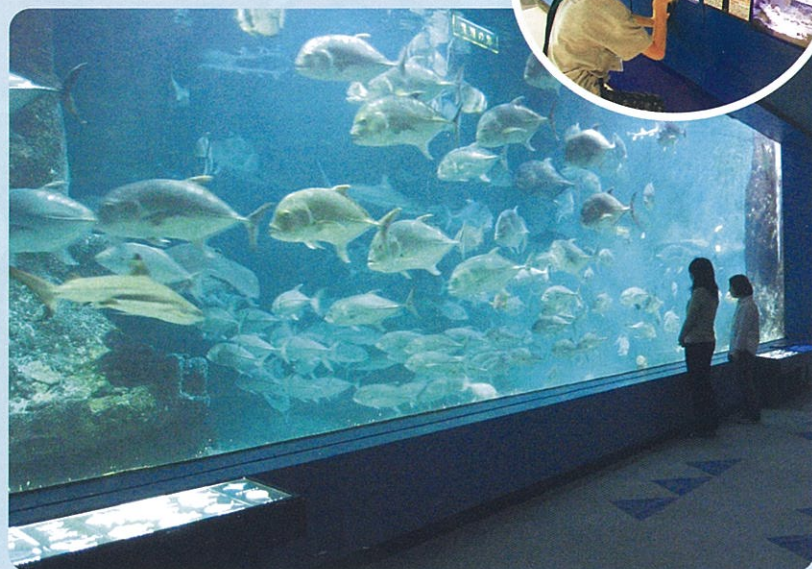
(見学時間の目安:約60分)

遠足・社会見学・体験学習・
総合学習等にピッタリ!!



第一展示室

水にすむ生きものを水槽で展示する水族館コーナーです。和歌山県内にすむ約550種6000点の生きものを展示しています。



第二展示室

標本が中心のコーナーで、和歌山県内で見られる動植物、昆虫、貝、化石、岩石、鉱物などの標本を、模型やジオラマをまじえながら展示しています。



楽しみながら知識を深めるには、毎月問題が替わる「月刊クイズ」がおすすめです。館内見学時にいつでもご利用いただけます。

オプションツアー 団体来館のご予約の際にお申し込み下さい。

・展示解説ツアー

水生生物、地学、昆虫、植物、陸上動物のうち希望する分野について、学芸員が展示解説を行います。(所要時間:10~20分)

・水槽の裏方見学ツアー

自然博物館で最も大きな水槽(横幅15m)の裏方を学芸員が案内します。(所用時間:約20分)

注意: 担当学芸員の業務や博物館の運営状況によっては、ご希望に添えない場合もあります(特に土・日)。



出前教室

県立自然博物館では、広く自然博物館が活用されるとともに、県民の皆様に和歌山県の豊かな自然に興味を持っていただくことを目的に「県立自然博物館出前教室」を実施しています。本教室では5つの分野(水生生物、地学、昆虫、植物、陸上動物)において、学芸員が学校や公民館等に出向いて講演を行ったり、野外での自然観察の指導等を行います。

具体例

野外で実施するもの

川や磯、干潟での生物観察、地層の観察、化石の採集、河原や海岸での石ころ拾い、雑木林や野原での昆虫採集、植物観察、など。



室内で実施するもの

5つの分野に関連する話題の講演の他、昆虫標本の作製、チリメンモンスター探し、葉っぱのスケッチと塗り絵、などのワークショップ。



上記の例以外でも、5つの分野に関連することであれば柔軟に対応させていただきますので、まずはこちらでご相談ください。

職員の派遣にかかる交通費及び経費(謝金)は必要ありません。ただし、出前教室の内容によっては、必要な機材の調達や材料の費用負担をお願いすることがあります。

注意点

- 下記期間については出前教室を行うことができません。
 - 自然博物館の休館日(毎週月曜日、年末年始)
 - 4月29日~5月5日期間中の土・日祝日
 - 夏休み期間
- 万が一の事故等につきましては、自然博物館は責任を負いかねます。
- 担当学芸員の業務や博物館の運営状況によっては、ご希望に添えない場合もあります。

申し込みの流れ

- 1 電話にて希望分野の学芸員と内容や日程の調整を行う。
- 2 県内の公立学校の方は **A** へ ▶
市町村教育委員会や公民館、その他任意団体の方は **B** へ ▶
 - A** 県総務課教育政策班主催の「エキスパート職員派遣事業」担当者(連絡先:073-441-3641)に出前教室の申し込みを行う。
 - B** 出前教室申込み用紙(右の様式を250%拡大コピーする)に必要事項を記入の上、自然博物館までFAXを送る。
- 3 必要に応じて担当学芸員と準備物等の調整を行う。

出前教室申込み用紙

送信案内 (送信先) FAX: - - 様
本紙・要項 計2枚

県立自然博物館出前教室申込用紙 #27~

申込日: 平成 年 月 日

申込団体名	
担当者	
連絡先	TEL: - - (FAX・携帯): - -
希望日時	平成 年 月 日 () ・ 時 分 ~ 時 分
出前教室開催場所	
出前教室の内容	
教室の参加対象	
教室の参加人数	約 名
荒天時の対応	雨天 (決行・中止・延期) 延期の場合の開催日・時 (開始予定時間) 平成 年 月 日 () ・ 時 分 から

出前教室についてを参考の上、必要事項を記入し、申し込んで下さい。折り返し、担当学芸員が申込先担当者へご連絡いたします。申込受付期間は、原則希望日の2ヶ月~2週間前までとします。

● 申込先担当者用 (返信・返送時ご利用下さい)

〒642-0001
海南市船尾370-1
県立自然博物館
TEL: 073-483-1777
FAX: 073-483-2721 (発信元)

出前教室申込み用紙 (記入例)

申込団体名	学校名・所属団体名等(申込先)
担当者	
連絡先	TEL: 必ず連絡のついで連絡先
希望日時	平成 年 月 日 () 時 分 ~ 時 分
出前教室開催場所	県立自然博物館
出前教室の内容	水生生物及び自然博物館
教室の参加対象	(和歌山県立自然博物館)
教室の参加人数	高学年以上(小学生)の児童等
荒天時の対応	雨天 (決行・中止・延期)
	延期の場合の開催日・時 (開始予定時間)
	平成 年 月 日 () 時 分 から

その他

生物、化石、岩石等の同定については、博物館に持ち込みいただければ、可能な限り対応させていただきます。和歌山の自然についての質問に専門の学芸員がお答えすることもできます。また、中学生の職場体験の受け入れも行っています。まずは電話にてご相談ください。



利用のご案内

開館時間

9:30~17:00 (入館は16:30まで)

休館日

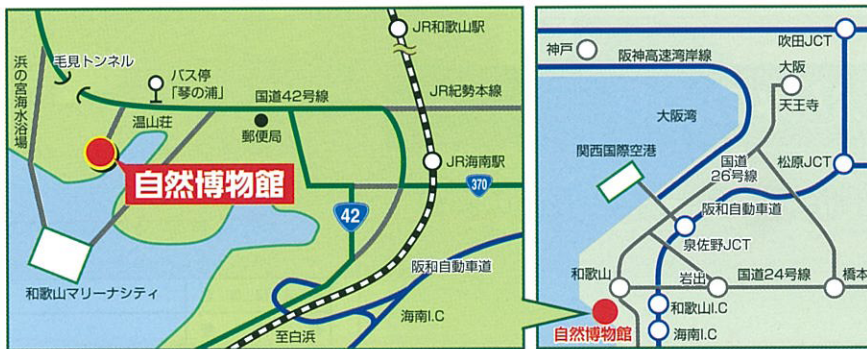
- 月曜日 (祝日・振替休日の場合は次の平日)
- 年末年始 (12月29日~1月3日)

入館料金

区分	個人	団体 (大人20人以上)
大人	480円	350円

- 高校生以下及び65歳以上無料(年齢を確認できるものを提示願います)
- 障害者無料化制度あり(障害者手帳等を提示願います)

アクセス



公共交通機関

- JR海南駅から和歌山市方面行きバス(10分)琴の浦下車すぐ。
- JR和歌山駅・南海本線和歌山市駅から海南市方面行きバス(30分)琴の浦下車すぐ。

車でお越しの方

- 和歌山市から国道42号線毛見トンネルを越え、右折。
- 阪和自動車道海南インターチェンジから国道42号線と和歌山市方面へ(10分)。
<無料駐車場あり>



WAKAYAMA Pref-Museum of Natural History

和歌山県立自然博物館

〒642-0001 和歌山県海南市船尾370番地の1
TEL.073-483-1777 FAX.073-483-2721
<http://www.shizenhaku.wakayama-c.ed.jp>