

# 和歌山県立自然博物館

## イベントカレンダー（2024年4月～10月）

● 休館日/月曜（祝日・振替休日は次の平日） ● イベント開催日 ● おしえて！学芸員さんコーナー開催日

4月							5月							6月							7月							8月							9月							10月													
日	月	火	水	木	金	土	日	月	火	水	木	金	土	日	月	火	水	木	金	土	日	月	火	水	木	金	土	日	月	火	水	木	金	土	日	月	火	水	木	金	土	日	月	火	水	木	金	土							
1	2	3	4	5	6				1	2	3	4		2	3	4	5	6	7	8	7	8	9	10	11	12	13	4	5	6	7	8	9	10	1	2	3	4	5	6	7	1	2	3	4	5	6	7	1	2	3	4	5	6	7
7	8	9	10	11	12	13	5	6	7	8	9	10	11	9	10	11	12	13	14	15	14	15	16	17	18	19	20	11	12	13	14	15	16	17	8	9	10	11	12	13	14	8	9	10	11	12	13	14	6	7	8	9	10	11	12
14	15	16	17	18	19	20	12	13	14	15	16	17	18	16	17	18	19	20	21	22	21	22	23	24	25	26	27	18	19	20	21	22	23	24	15	16	17	18	19	20	21	15	16	17	18	19	20	21	13	14	15	16	17	18	19
21	22	23	24	25	26	27	19	20	21	22	23	24	25	23	24	25	26	27	28	29	28	29	30	31				25	26	27	28	29	30	31	22	23	24	25	26	27	28	22	23	24	25	26	27	28	20	21	22	23	24	25	26
28	29	30					26	27	28	29	30	31		30							28	29	30	31				29	30						29	30						27	28	29	30	31									



クイズで楽しむ自然博物館!! 館内の展示を見ながらクイズを解いてみよう。常時開催中



📍 開催場所 🎯 募集対象 💰 費用 📅 募集定員

### 磯の生物観察会



磯や潮間帯に見られる生物を観察する。

5/12 13:00～15:00

📍 那智勝浦町宇久井  
👤 小学生以上一般  
小学生は保護者同伴  
定員 30名

応募締切  
4/21

### 魚にエサをやる



自然博物館大水槽の魚にエサを与える。

5/25 15:00～16:30

📍 自然博物館  
👤 小学生以上一般  
小学生は保護者同伴  
💰 入館料のみ  
定員 15名

応募締切  
5/4

### 哺乳類調査に挑戦しよう



全2回の野外調査に参加し、森に住む哺乳類の生態を学ぶ。

① 5/26 13:00～15:00  
② 8/25 9:00～12:00

📍 古座川町佐田 おおじゃの森  
👤 小学3年生以上一般  
小・中学生は保護者同伴  
定員 5組30名(1組6名まで)

応募締切  
5/5

### 身近な昆虫をさがそう



身近な環境に生息する昆虫を採集し、種名や生態を学ぶ。

6/2 10:00～14:00

📍 和歌山市岩橋 紀伊風土記の丘  
👤 小学生以上一般  
小学生は保護者同伴  
定員 20名

応募締切  
5/12

### 干潟の生物観察会



干潟とその周辺に生息する生物を観察する。

6/9 11:00～13:00

📍 田辺市新庄町 内之浦干潟親水公園  
👤 小学生以上一般  
小学生は保護者同伴  
定員 40名

応募締切  
5/19

### 両生・は虫類の観察会



里山環境に生息するカエルやヘビを観察する。

6/16 10:00～12:00

📍 海南市孟子 ビオトープ孟子  
👤 小学生以上一般  
小学生は保護者同伴  
定員 30名

応募締切  
5/26

### ふしぎな生物粘菌をさがしてみよう!



ユニークな生物、粘菌(変形菌)を探して観察し、その形や生態を学ぶ。

6/29 13:00～16:00

📍 岩出市根来 根来山げんきの森  
👤 小学生以上一般  
小学生は保護者同伴  
定員 30名

応募締切  
6/8

### はたらくナマコの観察会



ナマコが暮らす海岸で、生態系の中でのナマコの役割と必要な環境を学ぶ。

7/7 10:00～12:30

📍 串本町有田 串本海中公園  
👤 小学生以上一般  
小学生は保護者同伴  
定員 20名

応募締切  
6/16

### いろんなキノコを見つけよう!



いろいろなキノコを探して観察し、その形や生態を学ぶ。

9/29 13:00～16:00

📍 那智勝浦町宇久井 環境省宇久井ビジターセンター  
👤 小学生以上一般  
小学生は保護者同伴  
定員 30名

応募締切  
9/8

### 川原の石の観察会



川原にある石や鉱物、堆積場の地形などを観察する。

10/13 13:00～15:00

📍 紀の川市竹房 紀の川川原  
👤 小学生以上一般  
小学生は保護者同伴  
定員 20名

応募締切  
9/22

### 木の実や種をさがしてみよう



森を歩きながら植物の果実や種子を観察する。

10/20 13:00～15:00

📍 田辺市龍神村 護摩壇山森林公園 ワイルドライフ周辺  
👤 小学生以上一般  
小学生は保護者同伴  
定員 20名

応募締切  
9/29

特別展

### よみがえるワカヤマソウリュウ



和歌山県から発掘された推定全長6mのワカヤマソウリュウの化石全てや、完全復元した頭骨レプリカ(実物大)、生体復元画等を展示し、他のモササウルス類との違いや、その重要性について解説する。

7/13 9/1

📍 館内レクチャールーム  
💰 入館料のみ



おしえて! 学芸員さんコーナー

学芸員が質問や相談に対応します。

場所と時間：自然博物館レクチャールームにて 13:00～15:00

開催日：4月7日(日)・5月19日(日)・6月30日(日)・9月22日(日)・10月14日(月)

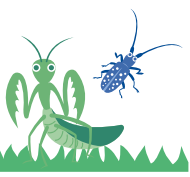
イベント申込方法、自然博物館へのアクセス、SNS、二次元コード等は、裏面をご覧ください。

# 和歌山県立自然博物館

## イベントカレンダー(2024年11月~2025年3月)

● 休館日/月曜(祝日・振替休日は次の平日) ● イベント開催日 ● おしえて!学芸員さんコーナー開催日

11月							12月							1月							2月							3月						
日	月	火	水	木	金	土	日	月	火	水	木	金	土	日	月	火	水	木	金	土	日	月	火	水	木	金	土	日	月	火	水	木	金	土
					1	2	1	2	3	4	5	6	7	1	2	3	4									1								1
3	4	5	6	7	8	9	8	9	10	11	12	13	14	5	6	7	8	9	10	11	2	3	4	5	6	7	8	2	3	4	5	6	7	8
10	11	12	13	14	15	16	15	16	17	18	19	20	21	12	13	14	15	16	17	18	9	10	11	12	13	14	15	9	10	11	12	13	14	15
17	18	19	20	21	22	23	22	23	24	25	26	27	28	19	20	21	22	23	24	25	16	17	18	19	20	21	22	16	17	18	19	20	21	22
24	25	26	27	28	29	30	29	30	31					26	27	28	29	30	31	23	24	25	26	27	28	23	24	25	26	27	28	29		



クイズで楽しむ自然博物館!! 館内の展示を見ながらクイズを解いてみよう。常時開催中



📍 開催場所 🎯 募集対象 💰 費用 📅 募集定員

### チリメンモンスター イン和歌山



ちりめんじゃこに混ざる  
様々な生物を観察し、海の生態系を学ぶ。

11/17(日) 13:30~15:30

応募締切  
10/27(日)

📍 館内レクチャールーム  
🎯 小学生以上一般  
小学生は保護者同伴  
💰 入館料+材料費100円程度 📅 30名

### 恐竜化石調査に 参加しよう!!



広川町白木海岸のボーンベッド  
から採取された岩石片を小割りして恐竜化石を探す。

12/1(日) 13:00~14:00

応募締切  
11/10(日)

14:00~15:00

15:00~16:00

📍 自然博物館の裏  
🎯 小学生以上一般、小学生は保護者同伴 📅 60名

### 両生・は虫類の 標本を作ってみよう



カエルやヘビの標本を製作し、  
体のつくりなどを学ぶ。

1/12(日) 13:00~16:00

応募締切  
12/22(日)

📍 館内レクチャールーム  
🎯 小学3年生以上一般  
小学生は保護者同伴  
💰 入館料のみ 📅 15名

### 裏方探検ツアー



学芸員の解説を聞きながら  
博物館のバックヤードを見学する。

1/25(土) 10:00~12:00

応募締切  
1/4(土)

📍 自然博物館  
🎯 小学生以上一般  
小学生は保護者同伴  
💰 入館料のみ 📅 15名

### 光で魚を集めよう



集魚灯で魚を集め、観察する。

2/15(土) 18:00~19:30

応募締切  
1/25(土)

📍 自然博物館近辺  
🎯 小学5年生以上一般  
小・中学生は保護者同伴  
📅 10名

### 恐竜をさがせ!!



恐竜化石標本の追加発見を  
目指して採取・観察する。

3/2(日) 10:00~13:00

応募締切  
2/9(日)

📍 広川町山本  
🎯 小学生以上一般  
小学生は保護者同伴  
📅 60名

### 巨大アンモナイト をさがせ!!



アンモナイトなどの化石を採取する。

3/16(日) 13:00~16:00

応募締切  
2/23(日)

📍 湯浅町栖原  
🎯 小学生以上一般  
小学生は保護者同伴  
📅 20名

### 講演会

### 和歌山で恐竜学入門

11/4(日祝) 14:00~15:30

真鍋 真 (国立科学博物館副館長)

和歌山の恐竜を入り口に、  
世界の恐竜とその世界に  
ついて解説します。

📍 館内レクチャールーム

🎯 小学5年生以上一般

💰 入館料のみ

📅 定 60名 ※電話申込先着順

### イベント 申込方法

### 開催日の3週間前必着

往復はがきに、行事名、参加希望者全員(同伴保護者を含む)の住所・氏名(ふりがな)、年齢、学年、電話番号を記入のうえ、お申込みください。

※いずれのイベントも内容変更および中止となる場合があります。

※申込多数の場合は抽選となります。

※1つの行事に、1通のはがきで応募してください。

返信	00000000	●○○○○(行事名) ●住所 ○市○○町○番地 ●電話 073-○○-○○○ ●氏名(ふりがな) お名前 和歌山 太郎(00歳) 花子(00歳) 小太郎(小学6年)	返信	6420001	和歌山県海南市 船尾370番地1 和歌山県立自然博物館 係
----	----------	---	----	---------	--



おしえて!  
学芸員さん  
コーナー

学芸員が質問や相談に対応します。

場所と時間：自然博物館レクチャールームにて 13:00~15:00

開催日：11月10日(日)・12月15日(日)・1月5日(日)・2月16日(日)・3月30日(日)

### 和歌山県立自然博物館

〒642-0001  
和歌山県海南市船尾370番地の1



ホームページ

X(Twitter)

Instagram

facebook

開館時間 9:30~17:00(入館は16:30まで)

お問い合わせ TEL.073-483-1777 FAX.073-483-2721

SNSでもHOTな情報発信中!

休館日 月曜日(祝日・振替休日の場合は次の平日)・年末年始(12月29~1月3日)

入館料 大人480円(20人以上団体割引)・65歳以上無料・高校生以下無料

### アクセス

#### 電車・バスでのアクセス

JR和歌山駅・南海和歌山市駅から海南方面行きバス(約30分)夢の浦下車すぐ

JR海南駅から和歌山市方面行きバス(約10分)夢の浦下車すぐ

車でのアクセス(無料駐車場あり)

和歌山市から国道42号線毛見トンネルを越え、右折阪和自動車道海南インターから和歌山市方面へ(約10分)

