

親と子の メダカの学校

—身近な自然、メダカの観察、メダカの学校—

和歌山県立自然博物館

もくじ

1	身近な自然	1
	地図から見た身近な自然	1
	地図を読もう	2
	好きな自然の発見	3
2	メダカの観察	6
	野外観察	6
	メダカのいるところを探そう	6
	メダカがいたところ	8
	メダカの1年	11
	メダカをとりまく生きもの	13
	水槽観察	17
	メダカの飼いかた	17
	メダカのからだ	18
	メダカの産卵	19
	メダカのなわばり	20
3	メダカの学校	21
	メダカの種類	21
	メダカのからだつきと他の魚	22
	メダカの分布	23
	メダカの方言	25
	メダカのうた	26
	メダカと教科書	27
	自然博物館の案内	32

1 身近な自然

自然観察のはじめかた 自然観察は、自分の好きな場所や生きものを家の近くに見つけることから始めましょう。手軽に行くことができ、まわりの状況がよくわかっていて、季節のうつりかわりも観察できるところが理想的です。

地図から見た身近な自然

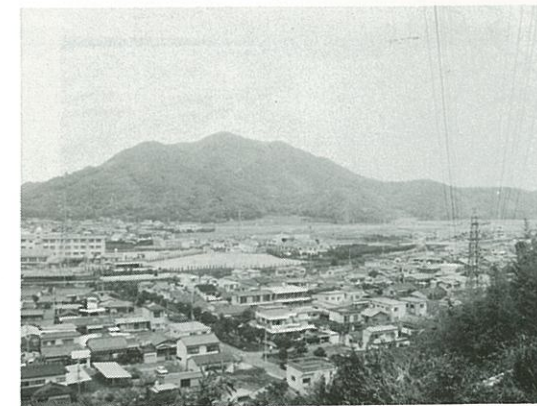
地図には、その土地のようすがくわしくのっています。山から展望した風景や空から見た風景がどのような地図になっているかを見てみましょう。下に示した①、②、③はいずれも同じ地域です。

① 空中写真（飛行機からとった写真）



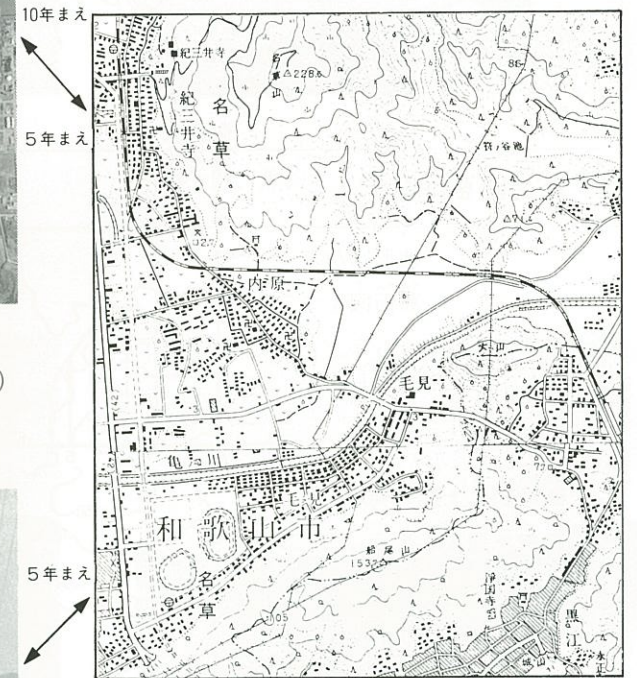
昭和50年に1600 mの高さから撮影。
(国土地理院撮影)

② 展望写真



昭和60年5月に船尾山の中腹から撮影。

③ 地図



現在 紀三井寺団地、県営紀三井寺競技場付近。
昭和55年国土地理院発行2万5千分の1。