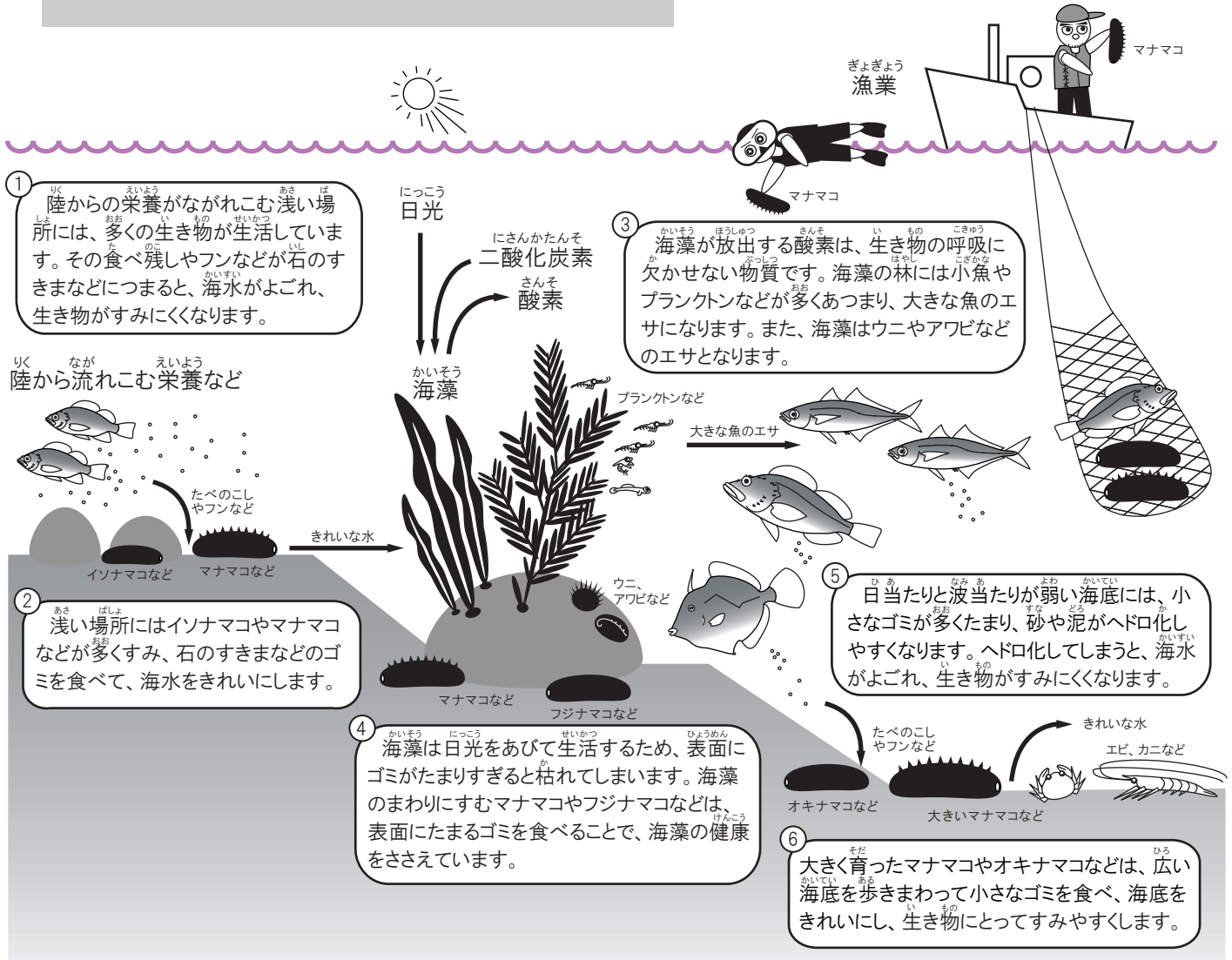


うみ そうじ がかり
ナマコは海のお掃除係

— 2. つめたい海の名ナマコたち —



? かんがえよう

1. つめたい海で一番たくさんとられているナマコは何だろう？

2. 浅いところから深いところまで、どこでもみられるナマコは何だろう？

3. ナマコがいなくなると、ほかの生き物の生活にどんな変化があるだろう？

このワークシートは、和歌山県立自然博物館公式ホームページ <https://www.shizenhaku.wakayama-c.ed.jp/> からダウンロードできます。
 このワークシートに関する質問は、担当学芸員のメールアドレス yamana_y0002@pref.wakayama.lg.jp までお願いします。
 このワークシートは、和博のワーク「ナマコは海のお掃除係」の第2部になります。
 このワークシートは、小学3年生以上を対象に企画されています。